



COMUNE DI POLISTENA
Città Metropolitana di Reggio Calabria



Progettata da **Arch. Domenico Sidari**
Capo Ripartizione Urbanistica
Responsabile Ufficio del Piano

Il Sindaco **Dr. Michele Tripodi**

QUADRO CONOSCITIVO
QSM - QUADRO STRUTTURALE E MORFOLOGICO

Elaborato: **QMR4c - Il sistema delle reti Fognatura**

Novembre 2010

Ufficio del Piano

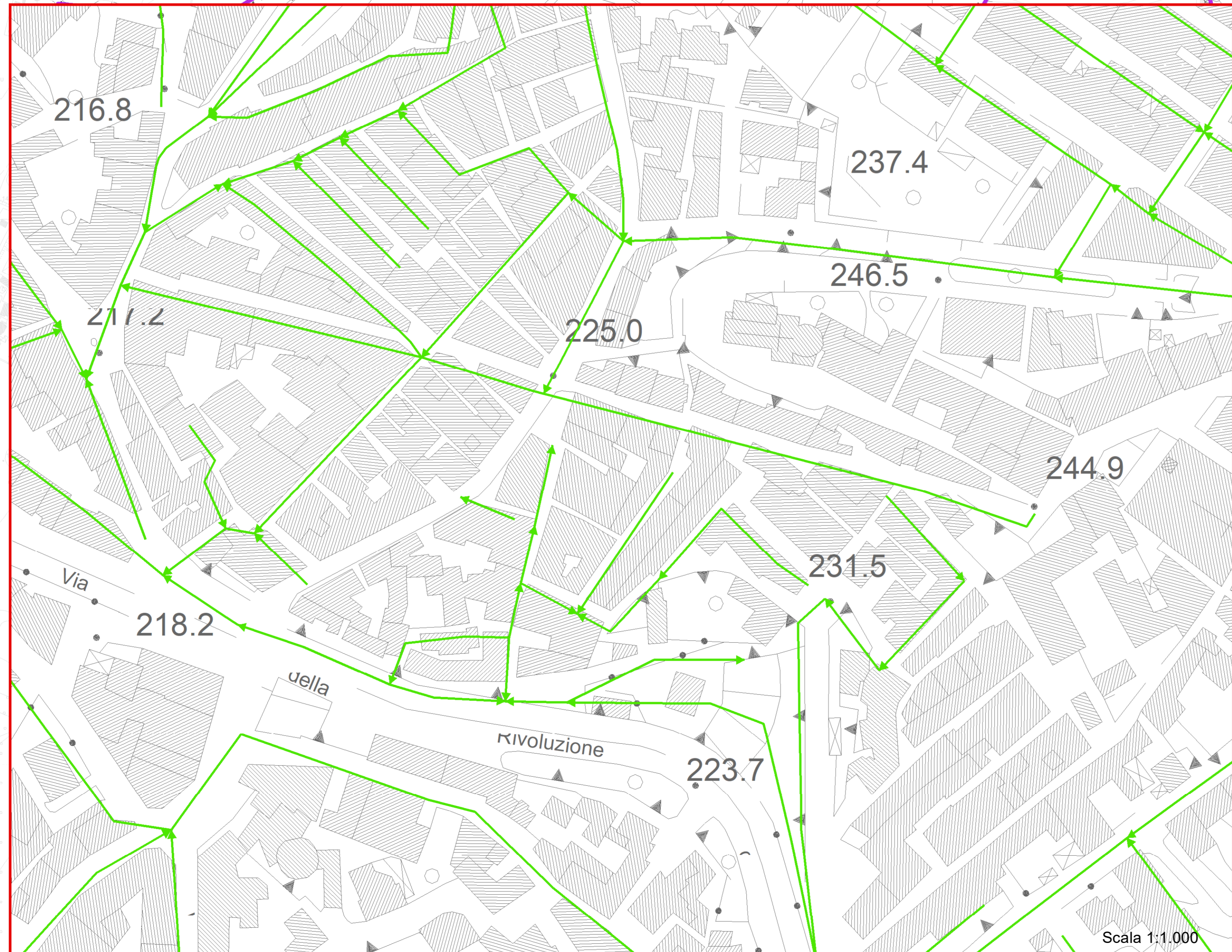
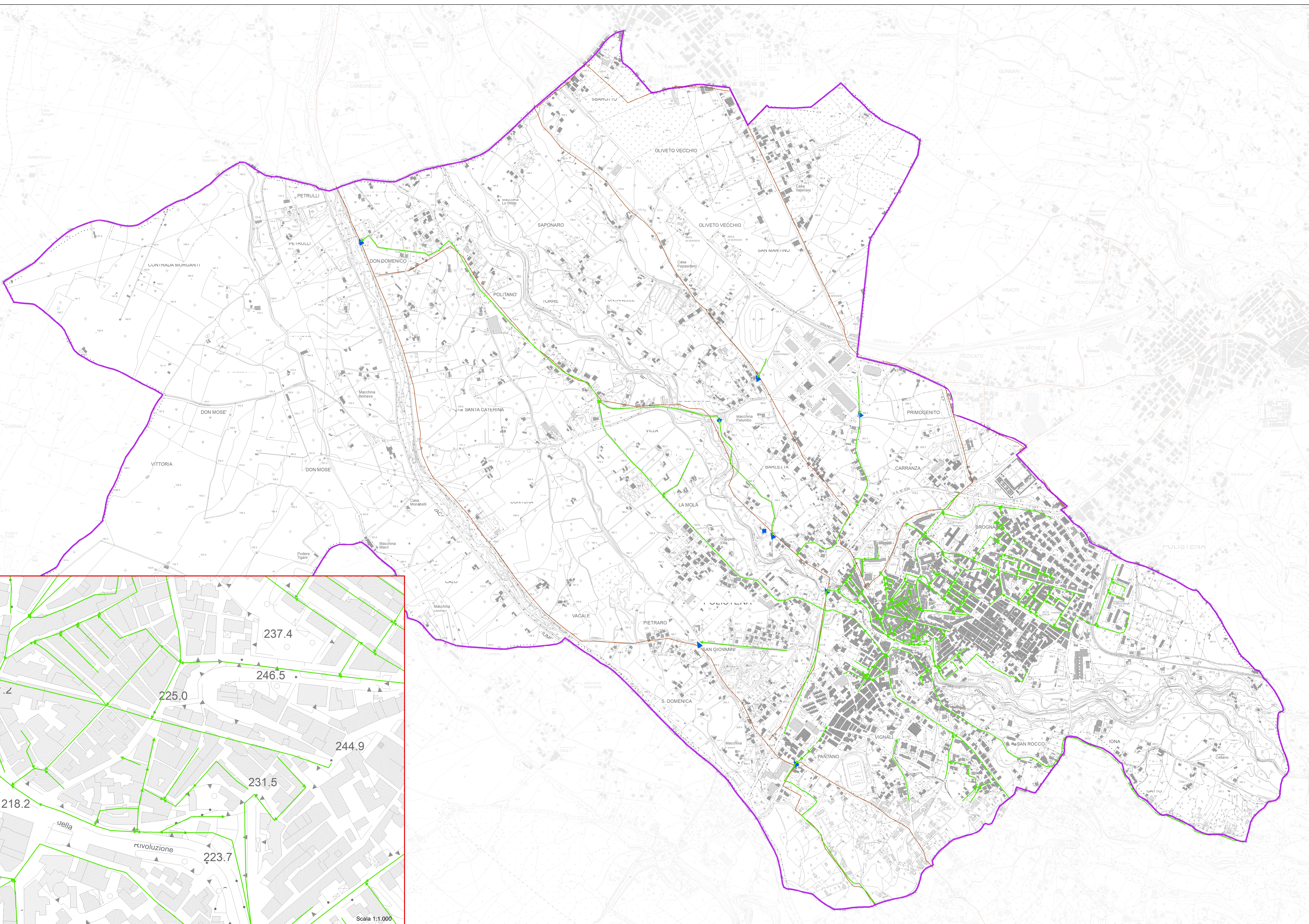
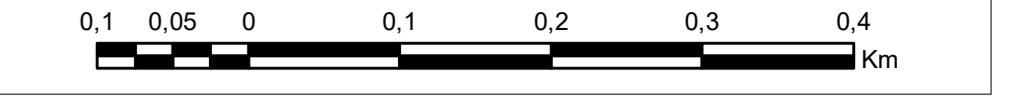
Esperti
Arch. Michele Ferrazzo
Geom. Luigi Borgese
Sig. Giuseppe Avati

Arch. Maria Grazia Buffon
Arch. Angelo Chiaro
Ing. Domenico Cuzzola
Arch. Tatiana Fondacaro
Plan.Ter. Fabiana Nasso

Componente Geologica
Geol. Giuseppe Mandaglio
Geol. Luigi Carbone
Geol. Michele Mandaglio

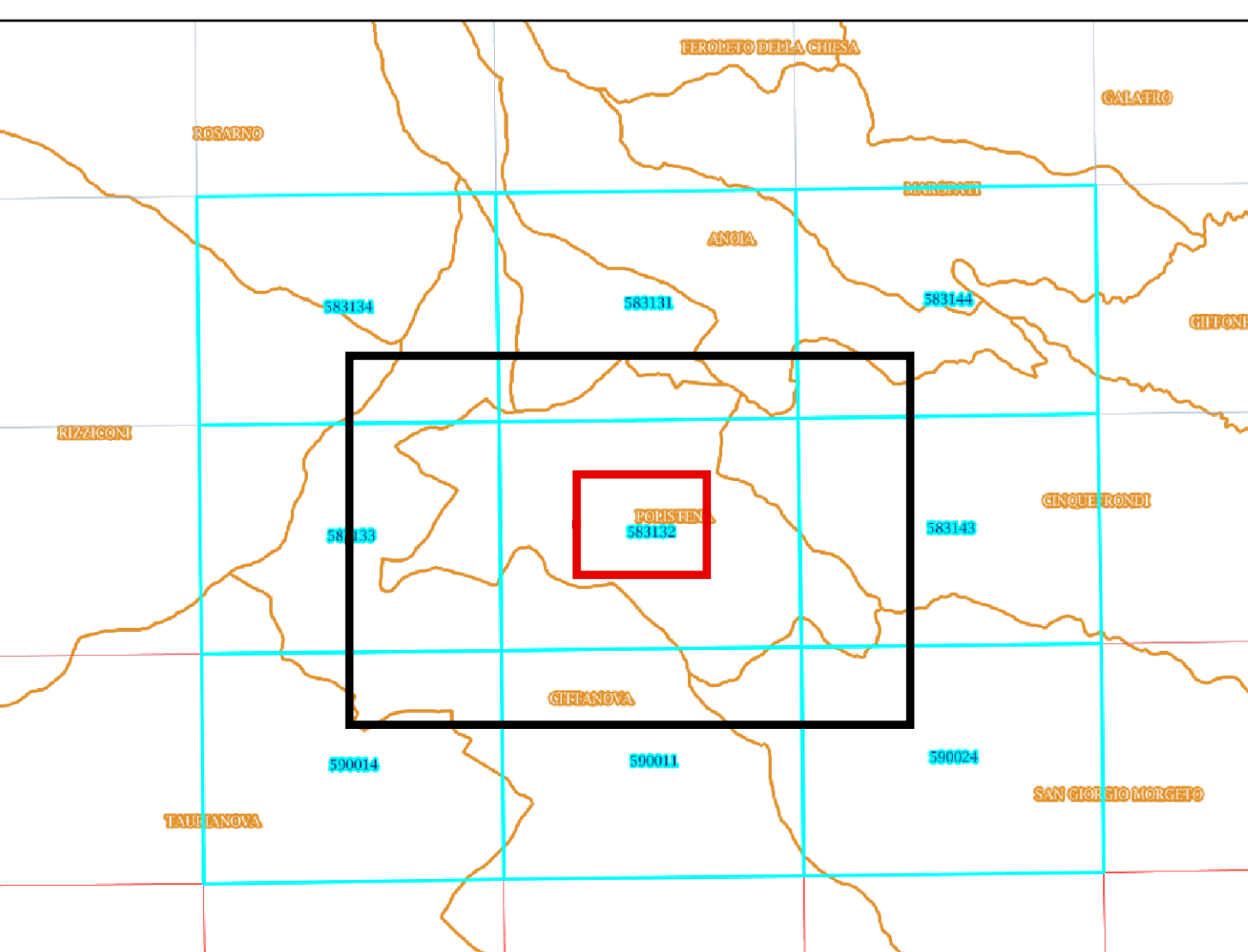
Componente Agronomica
Agr. Massimiliano Figliuzzi

QUADRO CONOSCITIVO
Scala 1:5.000



Scala 1:1.000

- Legenda**
- Polistena
 - Rete Fognaria di competenza Comunale**
 - Fognatura Tipo Mista
 - Fognatura Tipo Bianca
 - Fognatura Tipo Nera
 - Sollevamento Fognario
 - Sforamento di Piena
 - Depuratore
 - Scarico Ciero Aperto
 - Vasca IMHOFF
 - Innesto Collettore Consortile
 - Rete Fognaria IAM**
 - Fognatura Tipo Mista



Fonte: CTR 2007 - ALACO SoRiCal - U.T. COMUNALE